



Kluspand met maatschappelijke bestemming

SCHIMMELWEG 200

KAVELWINKEL

De Kavelwinkel is het centrale adres van de gemeente voor al uw vragen. U kunt spontaan langskomen of op afspraak.

Geopend op maandag van 12.00 tot 17.00 uur en dinsdag tot en met vrijdag van 9.00 tot 17.00 uur.

De Kavelwinkel is gevestigd in het Atrium van het stadhuis.

Contact

Adres: Spui 70,
2511 BT Den Haag
Telefoon: (070) 752 84 24
E-mail: kavelwinkel@denhaag.nl



Een pand in het levendige stadsdeel Laak midden in het groen

Zoekt u voor uw kinderdagverblijf een locatie in de stad maar toch in het groen? Denkt u voor een hospice aan een rustige omgeving? Buurtactiviteiten met elkaar in een pand met uitzicht op de volkstuintjes?

De gemeente Den Haag biedt een uniek pand aan in Stadsdeel Laak in de wijk Spoorwijk. Dit pand heeft een maatschappelijke bestemming en ligt in een rustige omgeving, maar toch in de stad. Overdag is er voldoende parkeer-gelegenheid in de naaste omgeving.

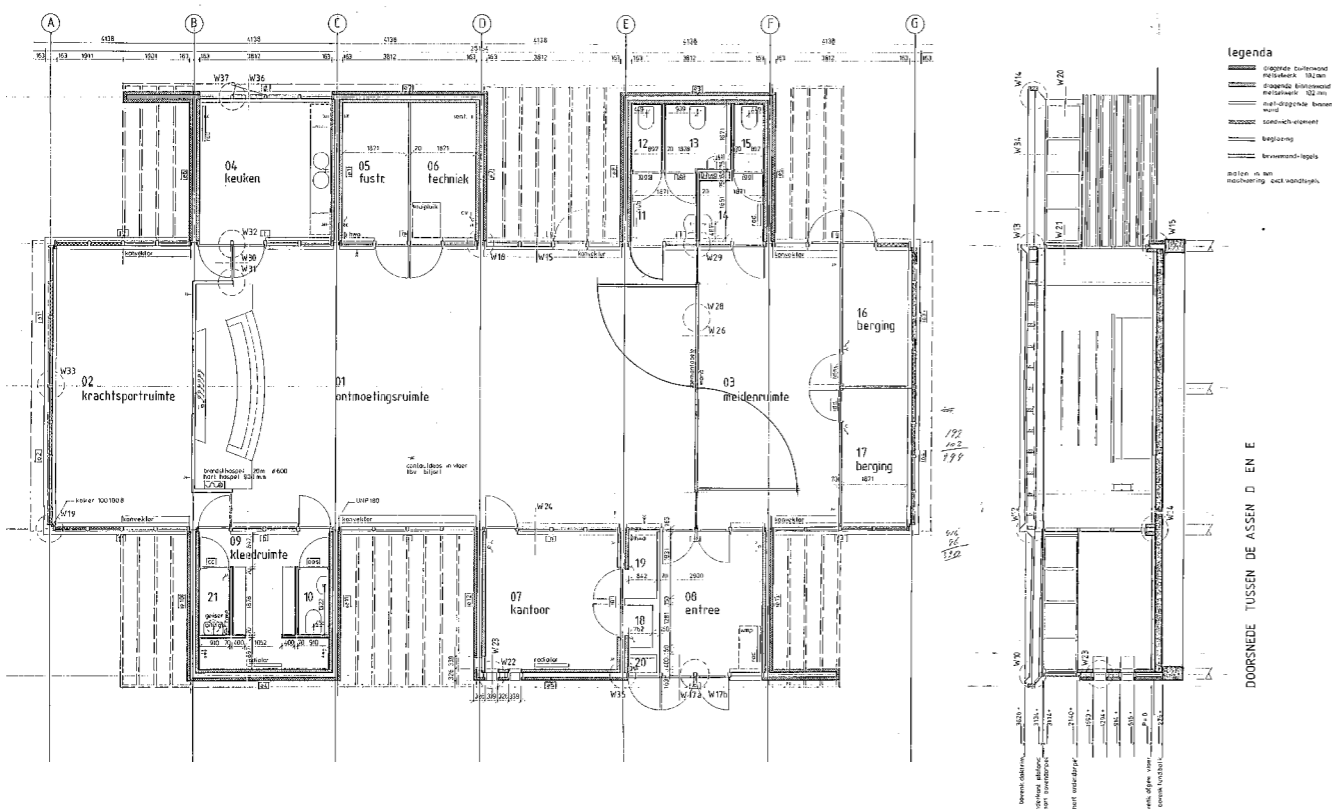
Na een opknabbeurt is dit pand zo te betrekken. Hebt u meer ruimte nodig en tijd en geld beschikbaar? Dan kunt u het gebouw ook slopen en nieuwbouw voor terugplaatsen. Na overleg met en toestemming van de gemeente kan dit 2 verdiepingen beslaan.

TYPE
Kluspand
OPPERVLAKTE PAND
414 m²
OPPERVLAKTE GROND
830 m²
PRIJS
€ 117.000,- k.k.

MAATSCHAPPELIJKE BESTEMMING

Het pand kan wel een opknabbeurt gebruiken, die is echter niet verplicht. Desgewenst kan het pand gesloopt worden en kan er een ander pand op dezelfde plek gebouwd worden. Dit nieuwe pand kan dan, in overleg met en na toestemming van de gemeente, uit twee verdiepingen bestaan. Op het pand rust een maatschappelijke bestemming. Hieronder vallen gezondheidszorg, levensbeschouwelijke voorzieningen, openbare diensten, verenigingsleven en bibliotheken. Wonen is niet toegestaan.

Bouwregels Schimmelweg



PRIJS
€ 117.000,- k.k. voor
pand van 414 m² gbo en
grond van 830 m²

Bouwregels in geval van kluspand

Het kluspand wordt verbouwd tot een pand met een maatschappelijke functie.

Onder een maatschappelijke functie wordt verstaan gezondheidszorg, levensbeschouwelijke voorzieningen, openbare diensten, verenigingsleven en bibliotheken.

Het pand voldoet bij oplevering aan het Bouwbesluit geldend voor invulling en geschiktheid voor een Maatschappelijke bestemming.

Bouwregels in geval van sloop-nieuwbouw

Het pand mag ook gesloopt worden ten behoeve van nieuwbouw. Deze nieuwbouw volgt de footprint van de huidige locatie. Bij nieuwbouw met een tweede laag (tot 7 meter hoogte) dient het bestemmingsplan aangepast te worden. De gemeente biedt hier ruimte voor.

Het nieuwe pand kent een maatschappelijke functie.

Onder een maatschappelijke functie wordt verstaan gezondheidszorg,

levensbeschouwelijke voorzieningen, openbare diensten, verenigingsleven en bibliotheken.

Het pand voldoet bij oplevering aan het Bouwbesluit geldend voor invulling en geschiktheid voor een Maatschappelijke bestemming.

Parkeren

Bij verbouwing van het pand voldoet het huidige aantal parkeerplaatsen. Bij sloop-nieuwbouw van twee lagen wordt de parkeereis opnieuw gezien.

Overige bepalingen

Voor de verbouwing of de sloop-nieuwbouw voor een maatschappelijke bestemming dient door de koper een omgevingsvergunning te worden aangevraagd.

De omgevingsvergunning wordt getoetst aan de redelijke eisen van de Welstand.

Uitgifteregels

Prijs
Genoemde uitgifteprijs is de prijs voor het pand inclusief grond en exclusief kosten koper.

Erfpacht

Het pand en de grond worden in eeuwigdurend erfpacht uitgegeven.

Oplevering door gemeente

Het pand wordt leeg en in de huidige staat aan de koper geleverd.

Oppervlakte

De oppervlakte en afmetingen van het pand zijn – ofschoon zo nauwkeurig mogelijk bepaald – indicatief. Er kunnen geen rechten aan worden ontleend.

Planning

Inschrijven als belangstellende voor dit pand is mogelijk van 10 tot 30 september 2016.

Loting onder de inzenders vindt plaats in de derde week van oktober. Voordat de loting plaatsvindt wordt een voorselectie gedaan op basis van wenselijkheid van het initiatief in de omgeving.

Optie kan worden genomen in de vierde week van oktober.

Disclaimer

De in dit document weergegeven regels en overige bepalingen zijn een beknopte samenvatting van de regels voor de uitgifte van het pand. De bepalingen in de overeenkomsten en andere van toepassing zijnde regelgeving en procedures gaan, in het geval ze afwijken van dit document, te allen tijde voor.

**KLUS-
HUIZEN**