



Den Haag

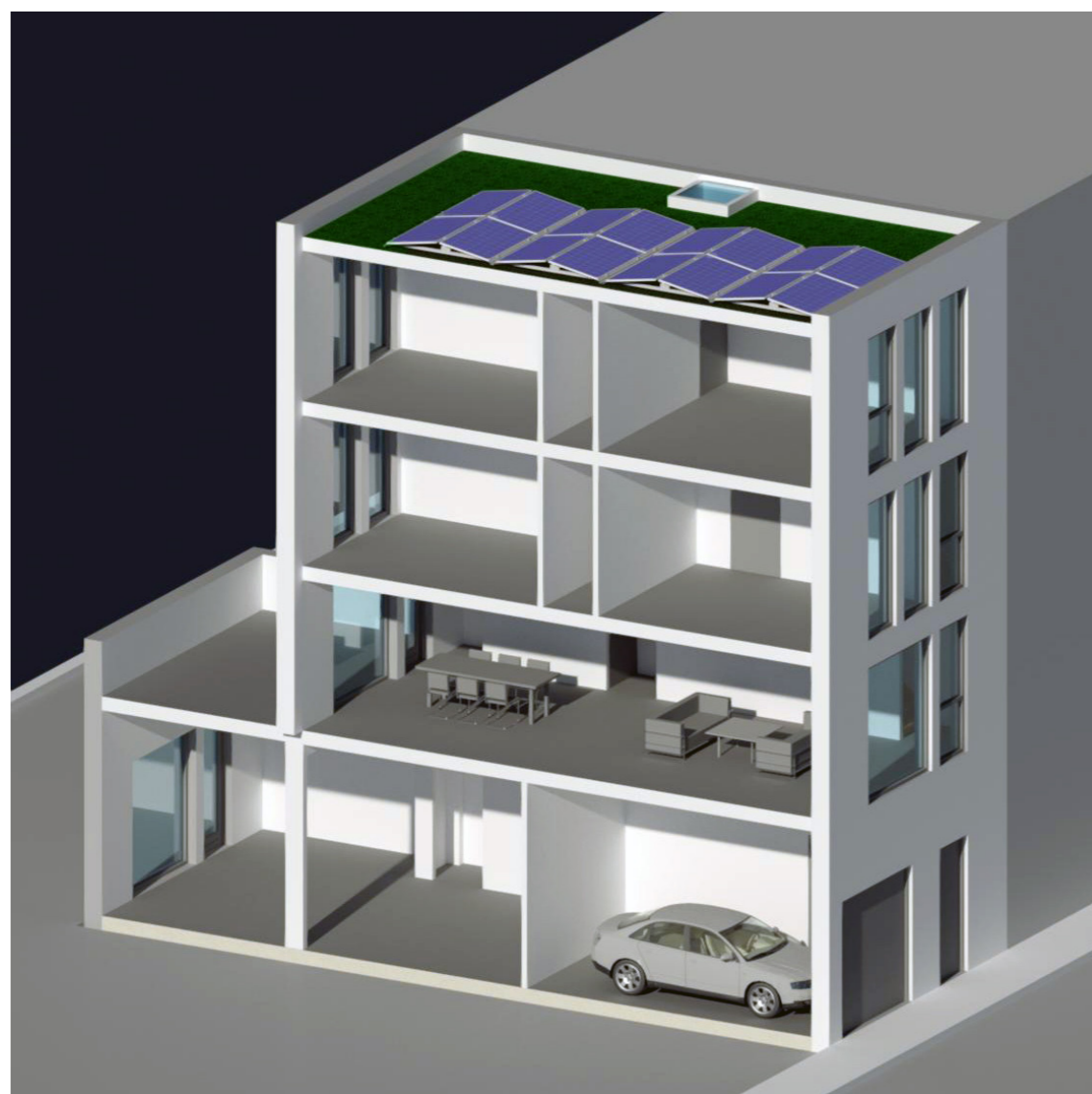


Ir Ton Witschge architect BNA

COMPACT EN PROFESSIONEEL

KAVEL C WOONWERKWONING TUSSENWONING

Richtprijs van de woning	€ 435.600 (bouwkosten inclusief btw)
Type woning	geschakeld
Maatvoering	6m x 11(bg 15) x 13m
Vloeroppervlak (bvo)	288 m ² (90 m ² bg en 3x 66 m ²)
Bouwvolume	954 m ³
Energieverbruik (EPC)	0.4
Constructiemethode	stapelbouw
Gevelmateriaal	metselwerk
Te bouwen op kavel	C2 t/m 6 en 9 t/m 13



WONINGTYPE TUSSENWONING

Geschakelde woning met op de begane grond de woningentree, een garage en bedrijfsruimte. Op de 1e woonruimte en een dakterras. Op de 2e en 3e verdieping slaapruijnte en een badruimte.

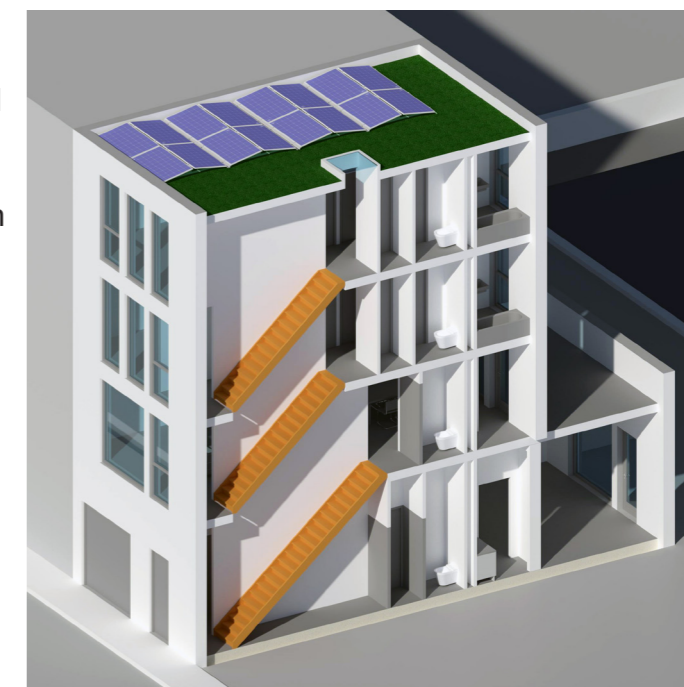
De nadere indeling kan in overleg worden bepaald. Wijzigingen zijn mogelijk.

De constructie is stapelbouw met een buitengevel in metselwerk.

Andere gevelmaterialen zijn mogelijk.

De richtprijs is bepaald op basis van een architectenraming (bouwkosten inclusief btw). In de prijs zijn honoraria, adviseurskosten en legeskosten niet opgenomen.

Voor de keuken, het sanitair en het tegelwerk zijn stelposten opgenomen.



WERKWIJZE

Ir Ton Witschge architect BNA is een bureau met ruime ervaring met het ontwerpen en (ver)bouwen van woningen voor particulieren.

Begeleiding vindt plaats van de eerste schets tot en met de oplevering.

In een vroeg stadium wordt een kostenraming gemaakt om de plannen aan het beschikbare budget te toetsen.

CONTACT

Ir Ton Witschge architect BNA
Buitenboogerd 43
2611 WR Delft
015 - 2121544

ton@tonwitschge.nl
www.tonwitschge.nl

KAVELS
&
KLUSHUIZEN